

## ĐỀ XUẤT TRONG GIÁM SÁT VACCINE



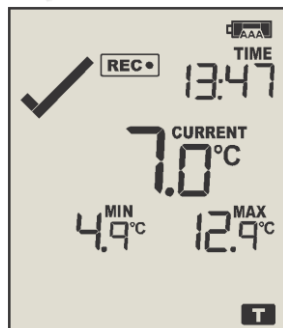
# UTRED30-16

30-day logger with display

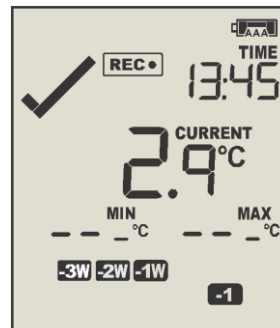
*"Meets or exceeds CDC guidelines"*



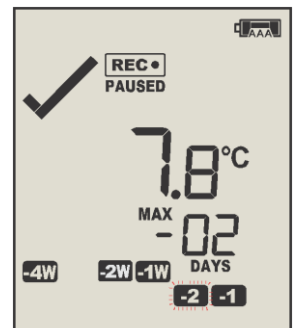
Đang ghi-báo động trên



Đang ghi-không báo động



Đặt lại Max/Min hàng ngày

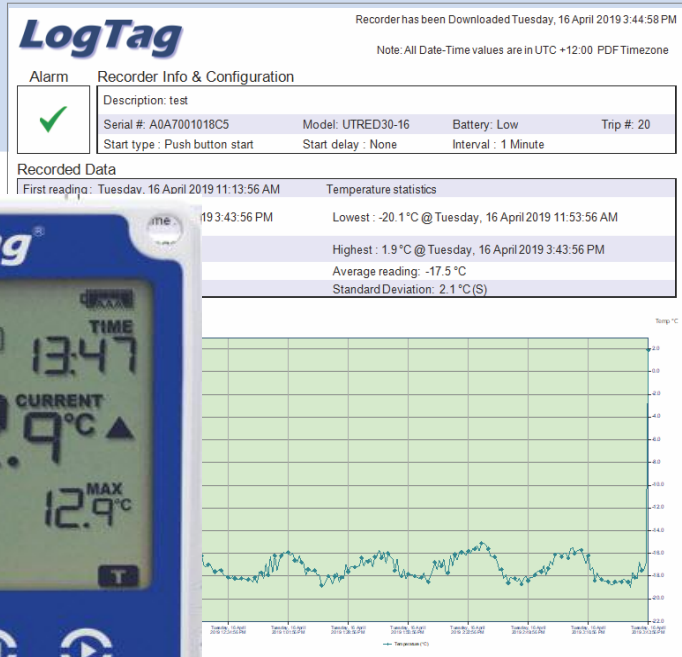


Xem lại

- Đọc nhiệt độ hiện tại và nhiệt độ tối thiểu mới nhất trong nháy mắt.
- Kiểm tra và thiết lập lại đọc nhiệt độ Min-Max bất cứ lúc nào.
- Báo động âm thanh và đèn LED đỏ nhấp nháy báo hiệu nhiệt độ
- Xem trạng thái báo động trong tối đa 30 ngày trong nháy mắt.
- Cảm biến bên ngoài và bộ đệm glycol được cung cấp riêng (tùy thuộc vào yêu cầu ứng dụng của bạn).
- Được cung cấp bởi 2 pin AAA (người dùng có thể thay thế) nếu không được cấp nguồn bên ngoài.
- Có thể được cấp nguồn thông qua bộ chuyển đổi nguồn cắm bỏ sung tiêu chuẩn và cáp USB.
- Tải xuống dữ liệu qua Trình phân tích LogTag hoặc dưới dạng PDF (không yêu cầu phần mềm).

# LogTag Recorders

- Đo và lưu trữ tới 16.000 lần đọc / nhiệt độ - đủ cho 67 ngày khi tần số lấy mẫu 6 phút.
- Đầu dò bên ngoài có thể hoán đổi với đầu nối mạ vàng chất lượng cao.
- Ghi lại kiểm tra chỉ bằng cách ấn nút.
- Chức năng tự động tạm dừng treo báo động và xử lý thống kê khi rút phích cắm cảm biến bên ngoài.
- Sao lưu pin thứ hai thông qua một Pin tiền xu để đảm bảo không có dữ liệu bị mất ngay cả khi nguồn điện và pin AAA bị hỏng.
- Tùy chọn tùy chỉnh toàn diện bao gồm khoảng thời gian lấy mẫu và cài đặt cảnh báo.
- Phụ kiện bao gồm một loạt các tùy chọn cảm biến bên ngoài, giá treo tường và bộ đệm glycol.



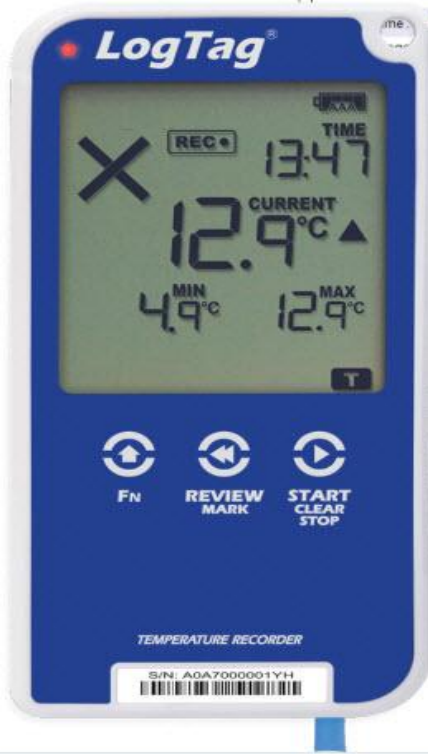
## Tạo File PDF Tự Động

UTRED30-16 kết nối với cổng USB của máy tính để người dùng dễ dàng cấu hình cho nhiều điều kiện ghi và cảnh báo.

Khi tải xuống, nó sẽ tự động tạo một báo cáo PDF chi tiết đầy đủ với tùy chọn tải xuống dữ liệu bằng phần mềm LogTag® Analyzer có sẵn miễn phí để phân tích chi tiết hơn. Chỉ báo cảnh báo màu đỏ cùng với X hiển thị trên

màn hình cung cấp chỉ báo ngay lập tức - không có quyền truy cập vào PC - nếu có bất kỳ giá trị đọc nào nằm ngoài giới hạn được chỉ định tại thời điểm thiết bị được định cấu hình.

Tự động tạo tệp dữ liệu LogTag được mã hóa - để phân tích chi tiết hơn và tuân thủ FDA CFR21 Phần 11.



<b>Product Model</b>	UTRED30-16.
<b>Phạm vi đo cảm biến</b>	-40°C đến +99°C. (-40°F đến 210°F).
<b>Nhiệt độ hoạt động</b>	-30°C đến +60°C (-22°F đến +140°F).
<b>Phạm vi nhiệt độ lưu trữ</b>	-10°C đến +40°C (14°F đến +104°F).
<b>Độ phân giải nhiệt độ định mức</b>	0.1°C hoặc 0.1°F.
<b>Độ chính xác</b>	Tốt hơn ±0.5°C (±0.9°F) khoảng -20°C đến +40°C (-4°F đến +104°F), Thông thường ±0.3°C (0.6°F). Tốt hơn ±0.8°C (±1.4°F) khoảng -40°C đến -20°C (-40°F đến -4°F), Thông thường ±0.5°C (0.9°F). Tốt hơn ±0.8°C (±1.4°F) khoảng +40°C đến +70°C (+104°F đến +158°F), Thông thường ±0.7°C (1.3°F). Tốt hơn ±1.2°C (±2.2°F) khoảng +70°C đến +99°C (+158°F đến +210°F), Thông thường ±1°C (1.8°F).
<b>Khả năng ghi</b>	16,129 điểm đọc nhiệt độ. 67 ngày với thời gian lấy mẫu 6 phút. Bộ nhớ thống kê tóm tắt ngày (hiển thị trên LCD): lên đến 30 ngày của Min/Max/duration và thống kê cảnh báo kích hoạt.
<b>Thời gian lấy mẫu</b>	Tùy chỉnh từ 30 giây đến 18 giờ.
<b>Chế độ khởi động</b>	Nhấn nút để bắt đầu (với tùy chỉnh trì hoãn bắt đầu từ 1 phút đến 72 giờ) hoặc ngày & giờ cụ thể
<b>Thời gian tải xuống dữ liệu</b>	Thông thường khi đầy bộ nhớ (16,129 điểm đọc) trong vòng chưa đầy 10s.
<b>Mức bảo vệ</b>	IP51 (khi được gắn theo chiều dọc hoặc treo với nắp bụi USB).
<b>Nguồn điện</b>	5V qua ổ cắm micro USB hoặc 2 pin 1.5V AAA. CR2032 LiMnO <sub>2</sub> đồng xu (chỉ có chức năng ghi nhiệt kế dự phòng).
<b>Tuổi thọ Pin</b>	Pin AAA lên tới 12 tháng - nếu đơn vị được vận hành mà không cần cung cấp điện
<b>Giao diện kết nối</b>	USB 2.0 / ổ cắm Micro USB.
<b>Kích thước</b>	123mm(H) x 63mm(W) x 12.5mm(T).
<b>Trọng lượng</b>	250g with AAA batteries, (80g - excluding probe and AAA batteries).
<b>Chất liệu vỏ</b>	Polycarbonate.